

LL - Haus M

Gesamtfläche ca. 100,15m²

ERDGESCHOSS

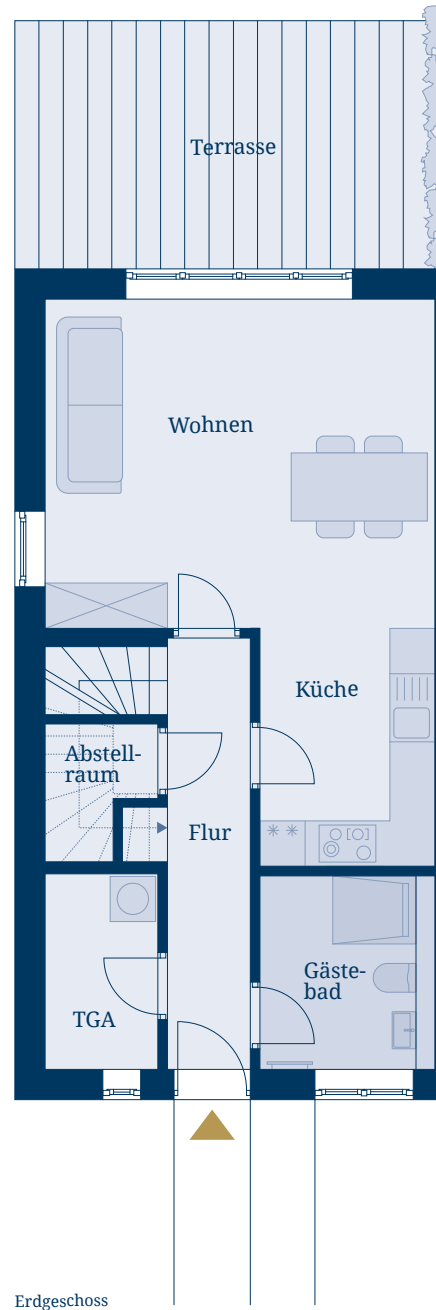
Wohnen	22,50m ²
Küche	7,33m ²
Gästebad	5,70m ²
Abstellraum	3,86m ²
HWR	1,37m ²
Flur	6,46m ²
Terrasse (50%)	8,89m ²

Fläche ca. 56,11 m²

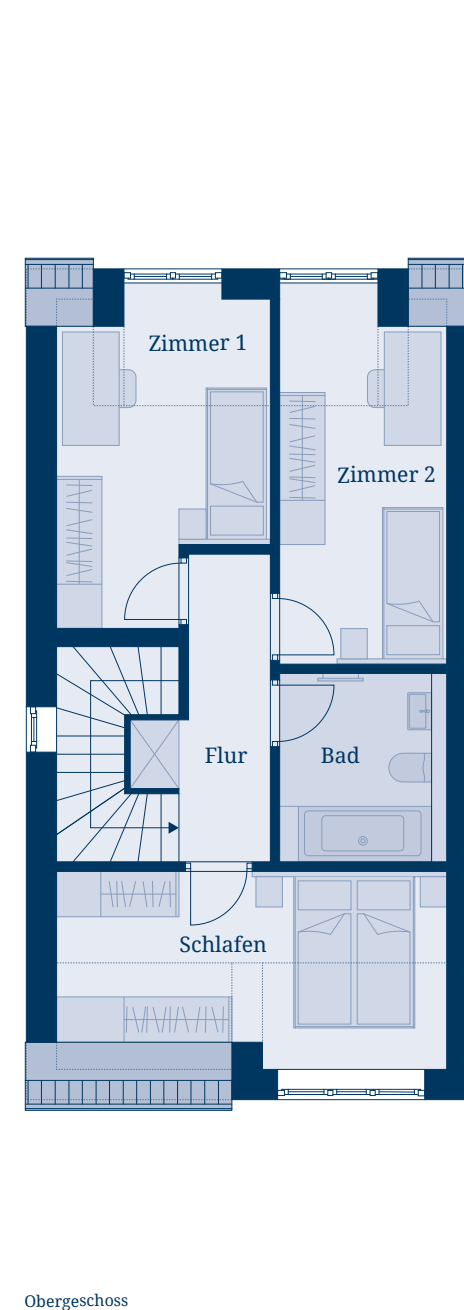
OBERGESCHOSS

Zimmer 1	10,00m ²
Zimmer 2	10,60m ²
Schlafen	12,35m ²
Bad	5,86m ²
Flur	5,23m ²

Fläche ca. 44,04 m²



Erdgeschoss



Obergeschoss